

# OPTIGRÜN SKL

## System-Kiesleiste

Auflast gehaltene Kunststoff-Kiesleiste mit Entwässerungsschlitzen zum Einsatz auf begrüntem/bekiesten Flachdächern bis DN 0-5° als Trennschiene zwischen verschiedenen Schüttgütern.



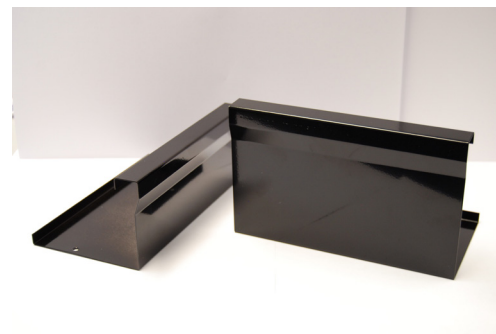
<b>Material</b>	ABS-Reggranulat, UV-stabilisiert
<b>Nenndicke</b>	ca. 3,5 mm Wandstärke
<b>Gewicht/SKL80</b>	ca. 650 g/m
<b>Gewicht/SKL120</b>	ca. 800 g/m
<b>Farbe</b>	schwarz
<b>Abmessung SKL-80-300</b>	LxHxB: 300 x 80 x 110 mm
<b>Abmessung SKL-80-1100</b>	LxHxB: 1100 x 80 x 110 mm
<b>Abmessung SKL-120-300</b>	LxHxB: 300 x 120 x 110 mm
<b>Abmessung SKL-120-1100</b>	LxHxB: 1100 x 120 x 110 mm
<b>Zubehör</b>	Alu-Winkelverbinder, schwarz lackiert, zur losen Verbindung der SKL bei Einkürzungen, bzw. zur Ausbildung einer Dehnfuge.
<b>Menge/Liefereinheit</b>	SKL-80-300 = 20 Stk./Karton SKL-80-1100 = 30 Stk./Karton SKL-120-300 = 16 Stk./Karton SKL-120-1100 = 20 Stk./Karton Verbinder = 20 Stk./Karton pro 10 Stück Kiesleiste 1100 mm länge liegt je 1 Stück Verbinder bei.
<b>Lieferform</b>	gemäß Bestellumfang als Paketversand, oder auf Europalette per Spedition.
<b>Packmaß</b>	SKL-80-300: 31 x 23 x 25 cm SKL-80-1100: 115 x 26 x 33 cm SKL-120-300: 31 x 23 x 25 cm SKL-120-1100: 115 x 26 x 33 cm Verbinder: 60 x 23 x 23 cm
<b>Liefergewicht</b>	SKL-80-300: 4,0 kg/Karton SKL-80-1100: 21,0 kg/Karton SKL-120-300: 4,0 kg/Karton SKL-120-1100: 17,0 kg/Karton Verbinder: 3,0 kg/Karton

### Einsatzbereich

- Auf begrüntem/bekiesten Flachdächern bis 5° Dachneigung als wasserdurchlässige Trennschiene zur Trennung von unterschiedlichen Schüttgütern.
- Beachte: Kiesleiste muss immer beidseitig bis Oberkante angefüllt werden

### Besondere Eigenschaften

- Einfache Montage durch Steck-/Klick-System.
- Unkompliziertes Anschließen von Optigrün-Triangel-Wasserleitprofilen möglich durch einfaches Ausbrechen der vorgestanzten Formöffnungen.
- Trotz dünner Wandung sehr trittstabil durch aussteifende Stege.
- Speziell auf die verschiedenen Optigrün Dränelemente abgestimmt.
- Durch Verwendung von Recycling-Kunststoff kostengünstige, ökologische Herstellung.
- Formstabiler als dünne Alu-Kiesleisten.
- Leichte Eckausbildung und polygonale Formen möglich.
- Recyclbar



Bei den obengenannten Daten handelt es sich um Richtwerte, die unter Laborbedingungen erzielt wurden. Die Werte unterliegen einer gewissen Fertigungstoleranz. Die in dieser Produktinformation enthaltenen Daten entsprechen dem technischen Wissen von Optigrün z.Zt. ihrer Herausgabe. Es bleibt Optigrün vorbehalten, sie zu gegebenem Zeitpunkt entsprechend neueren Erkenntnissen zu ergänzen und zu ändern, sowie die genannten Eigenschaften zu modifizieren. Keine Haftung für Druckfehler.

### Optigrün international AG

Am Birkenstock 15 – 19, 72505 Krauchenwies-Göggingen  
Tel. +49 7576 772-0, Fax +49 7576 772-299, info@optigruen.de

### Optigrün Niederlassung Österreich

Landstraßer Hauptstraße 71/2, 1030 Wien  
Tel. +43 1 71728-417, Fax +43 1 71728-110, info@optigruen.at

